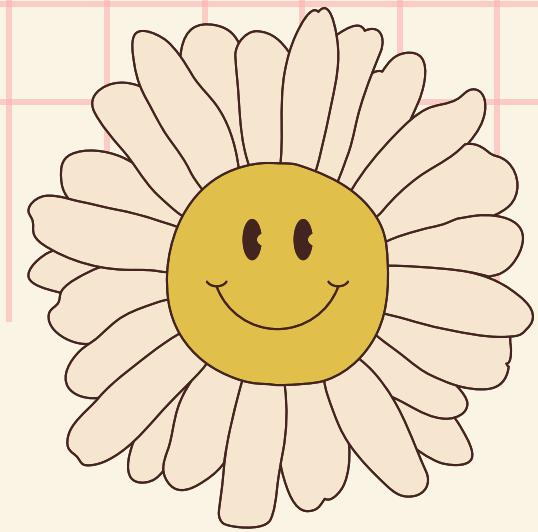
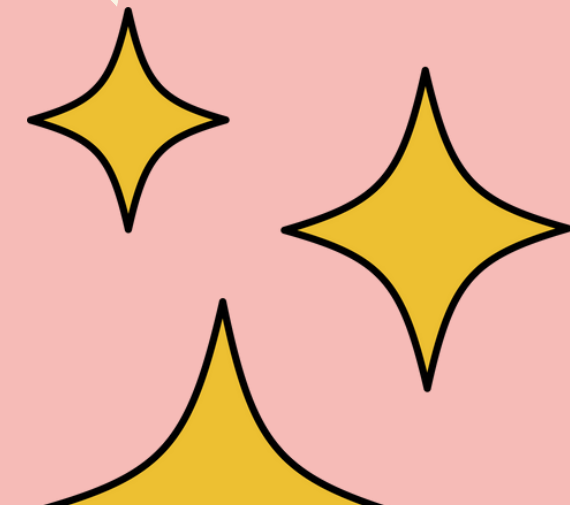


# ผลการดำเนินงาน องค์กรคุณธรรมต้นแบบ ประจำปี 2566 สำนักคุณภาพและความปลอดภัยอาหาร

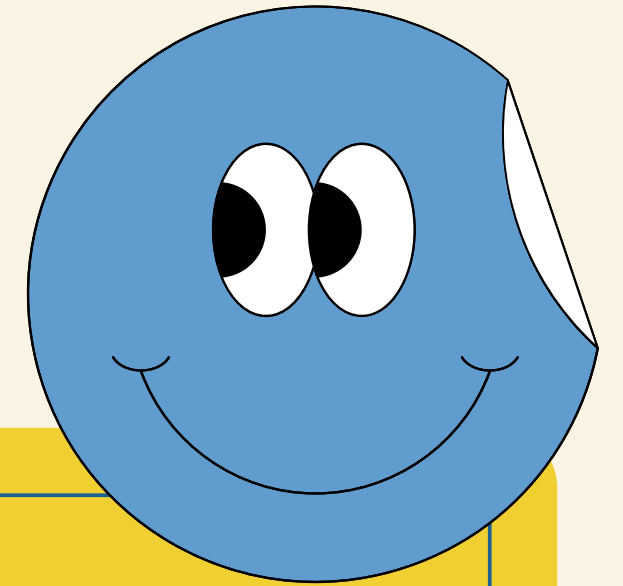


คณะทำงานจัดทำและขับเคลื่อนแผนปฏิบัติการส่งเสริมคุณธรรม  
สำนักคุณภาพและความปลอดภัยอาหาร



# คุณธรรมเป้าหมาย

วินัย

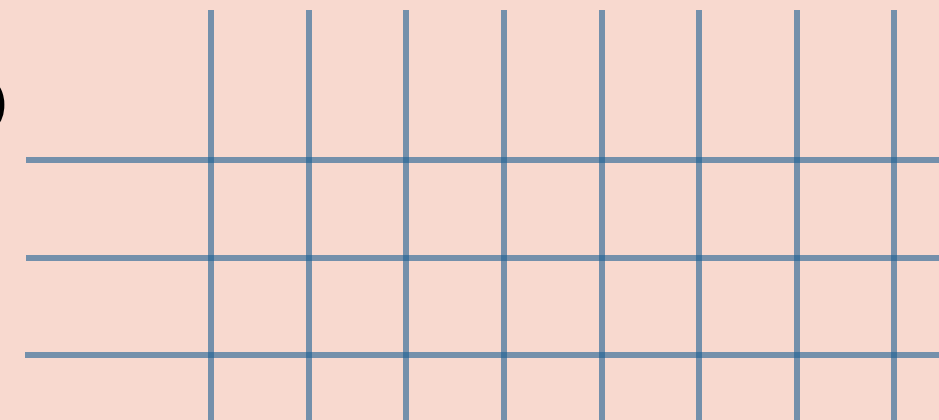


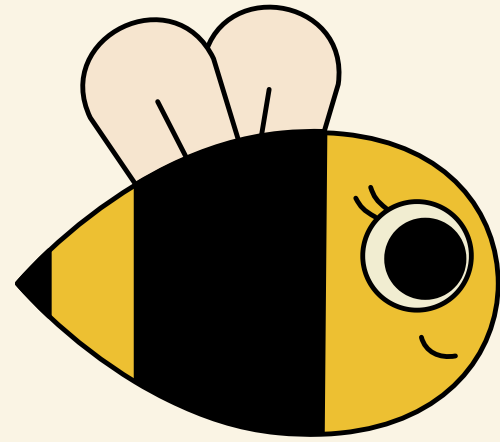
# กิจกรรม

1. ทำสื่อเผยแพร่รณรงค์การมาปฏิบัติงานตรงต่อเวลา
2. เก็บข้อมูลการมาปฏิบัติงานของบุคลากรในไตรมาสที่ 2 และ 3

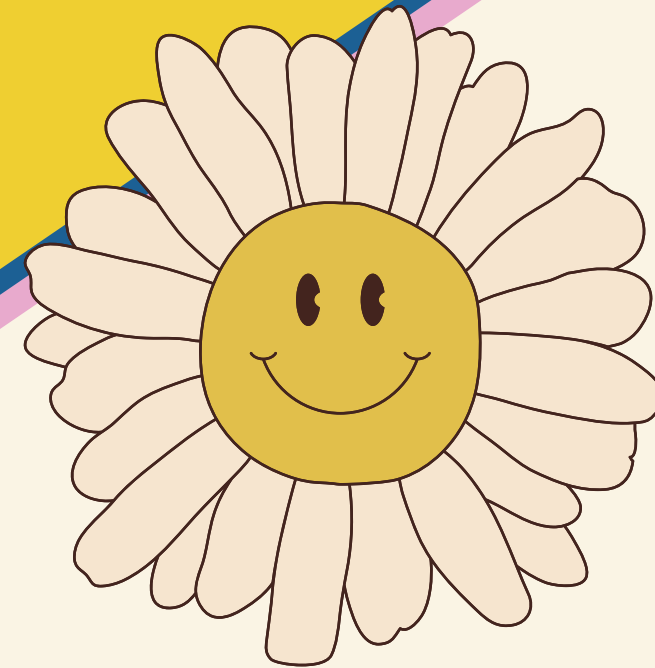
## คำเป้าหมายตัวชี้วัด

จำนวนครั้งของบุคลากรที่มาสายในปีงบประมาณ 2566  
ในไตรมาส 3 น้อยกว่าไตรมาสที่ 2 ร้อยละ 5





# ผลการดำเนินงาน



# 1. จัดทำสื่อ INFO รณรงค์การมาปฏิบัติงาน ตรงต่อเวลาในไลน์กลุ่ม และอีเมลกลุ่มของสำนักฯ



**4** เลิกมาสายง่าย ๆ ใน  
๕ ขั้นตอน

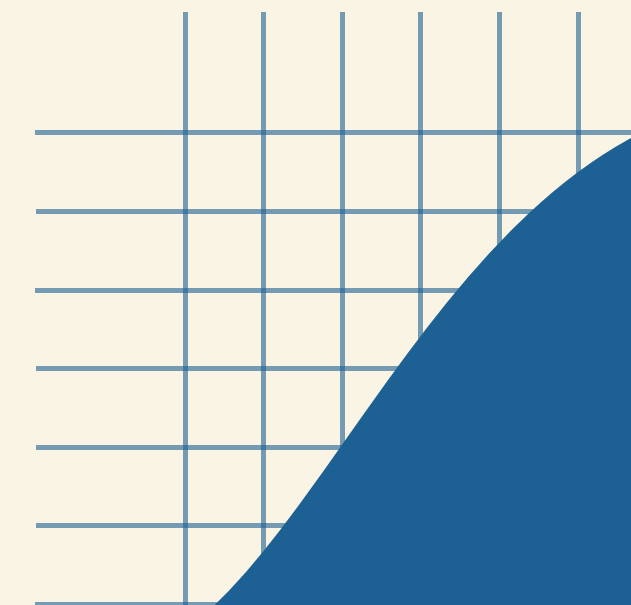
ตระหนักว่าการมา  
สายบ่อย ๆ นั้นเป็น  
สิ่งที่ไม่เหมาะสม

ตามตัวเองว่าทำไมตัว  
เรานั้นถึงมาสายตลอด

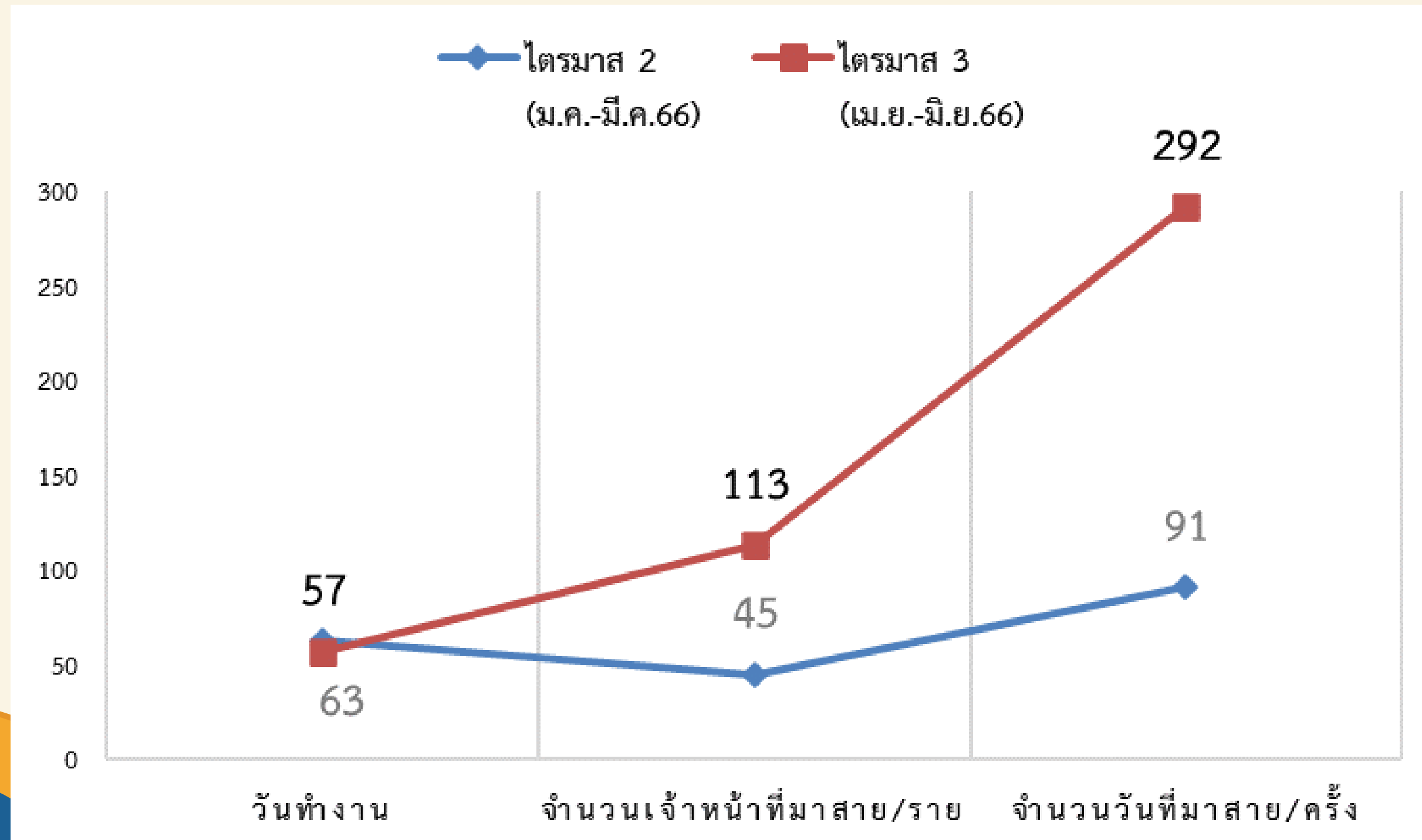
วางแผนเลิกมาสาย  
จัดตารางเวลาให้กับ  
ตัวเอง

ตั้งปลุมนให้กับ  
ตนเอง

จัดทำโดย : คณะทำงานจัดทำและขับเคลื่อนแผนปฏิบัติการส่งเสริมคุณธรรม  
สำนักคุณภาพและความปลอดภัยอาหาร

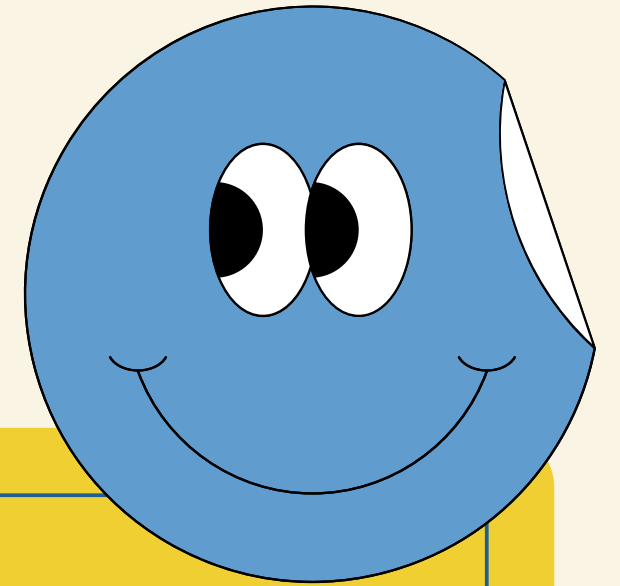
A cartoon character in a suit with a starburst saying "Boss!".  
A cartoon character in a white shirt and tie running with a briefcase, looking stressed.  
A small cartoon alarm clock icon.

## 2. รายงานข้อมูลการมาปฏิบัติงานของบุคลากรใน ไตรมาสที่ 2 และ 3



**คุณธรรมเป้าหมาย**

**จิตอาสา**

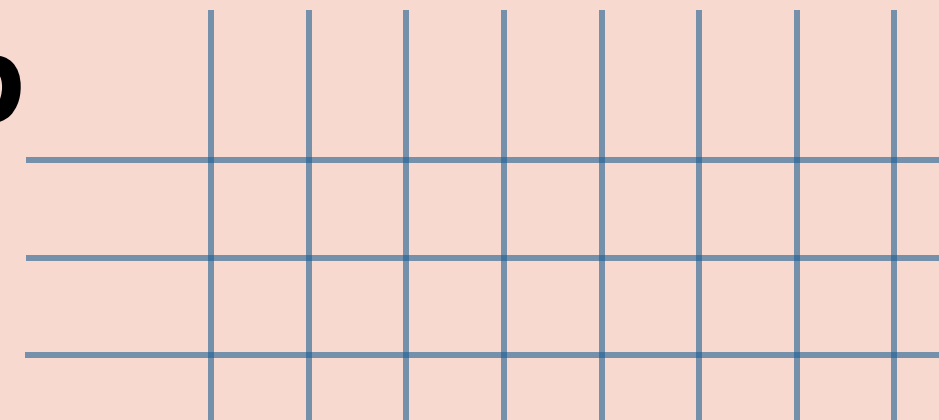


# กิจกรรม

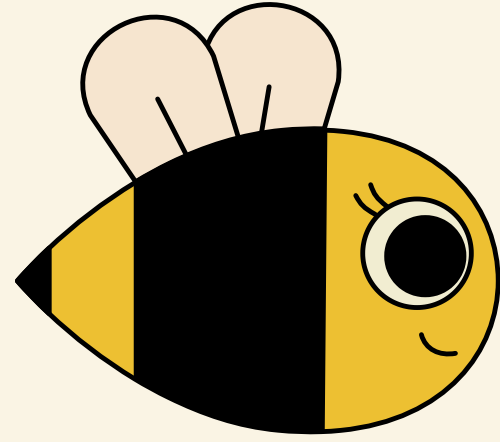
จัด/หรือเข้าร่วมกิจกรรมจิตอาสา และกิจกรรมบำเพ็ญ  
ประโยชน์สาธารณะ (บริจาคสิ่งของให้กับหน่วยงานต่าง ๆ  
เพื่อสร้างคุณธรรม พอเพียง และความเสียสละ)

## ค่าเป้าหมายตัวชี้วัด

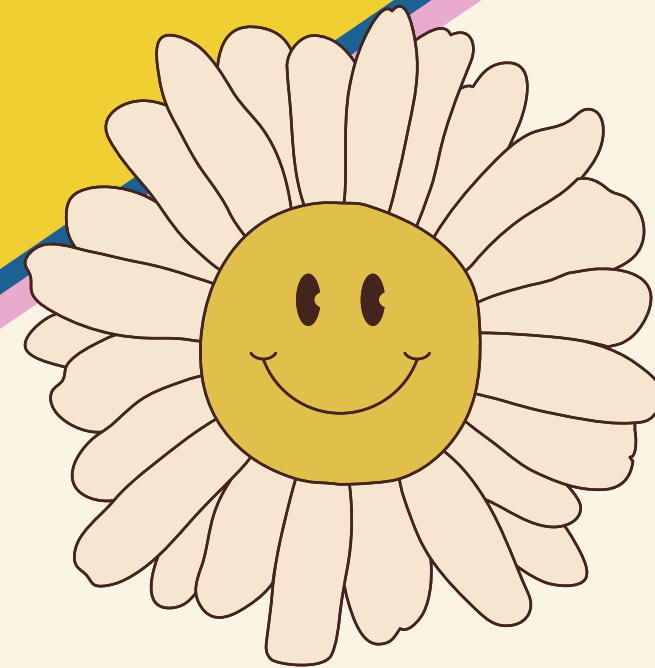
มีการทำกิจกรรมจิตอาสาอย่างน้อย 2 ครั้ง







# ผลการดำเนินงาน



# 1. ร่วมกิจกรรมการบริจาคสิ่งของและเตรียมอาหาร กลางวันให้บ้านเด็กถนนทงภูมิ จำนวนเด็ก 300 คน ในวันที่ 26 กุมภาพันธ์ 2566



## 2. มีบริการรับบริจาคพลาสติกกันกระแทกที่เหลือ จากการซื้อปิ้งออนไลน์ สำหรับใช้ในการห่อขวด สารเคมีเตรียมทำลาย

Great  
Job!

**BQSF**  
Bureau of Quality and Safety of Food

### เชิญชวนร่วมบริจาค

พลาสติกกันกระแทก  
(Air bubble)

บับเบิลที่เหลือใช้จากการซื้อปิ้งออนไลน์  
นำมาบริจาคเพื่อใช้ห่อกันกระแทก  
ขวดสารเคมีเตรียมทำลาย

📍 บริจาคได้ที่  
บริเวณหน้าลิฟต์ชั้น 1 อาคาร 8  
สำนักคุณภาพและความปลอดภัยอาหาร

จัดทำโดย : คณะทำงานจัดทำและขับเคลื่อนแผนปฏิบัติการส่งเสริมคุณธรรม  
และคณะทำงานด้านสภาพแวดล้อมในสถานที่ทำงาน สำนักคุณภาพและความปลอดภัยอาหาร

# 3. มีภาระขอรับบริจาคยางวงที่ใช้แล้ว สำหรับใช้มัด ถุงตัวอย่างในห้องปฏิบัติการ



 **“ เชิญชวน  
บริจาค ”**

**“ ยางรัด ”**  
(ยางวง, ยางรัดแกง)

ยางรัดที่เหลือใช้จากถุงแกง  
นำมาบริจาคเพื่อใช้ในการรัดเก็บตัวอย่าง

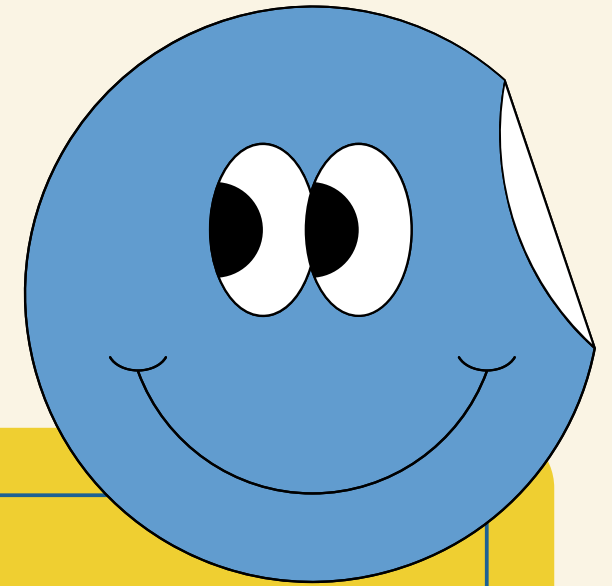


**บริจาค  
ได้ที่** บริเวณหน้าลิฟต์ชั้น 1 อาคาร 8  
สำนักคุณภาพและความปลอดภัยอาหาร

จัดทำโดย : คณะทำงานจัดทำและขับเคลื่อนแผนปฏิบัติการส่งเสริมคุณธรรม  
และคณะทำงานด้านสภาพแวดล้อมในสถานที่ทำงาน สำนักคุณภาพและความปลอดภัยอาหาร

**คุณธรรมเป้าหมาย**

**พอเพียง**

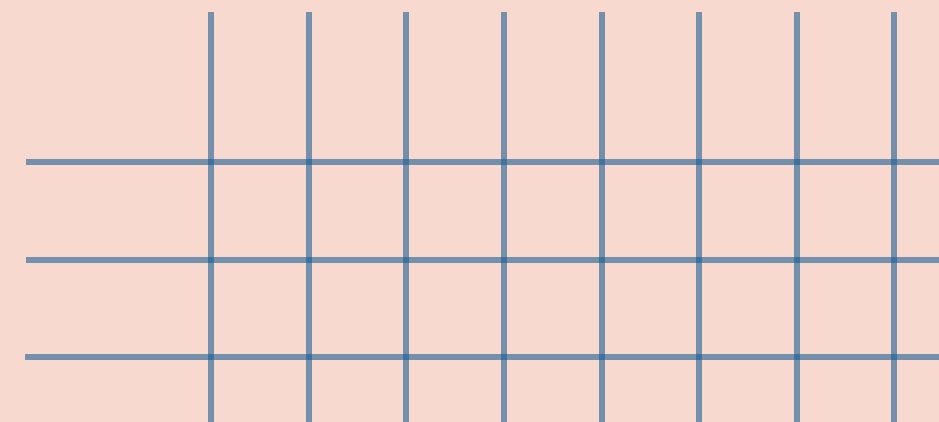


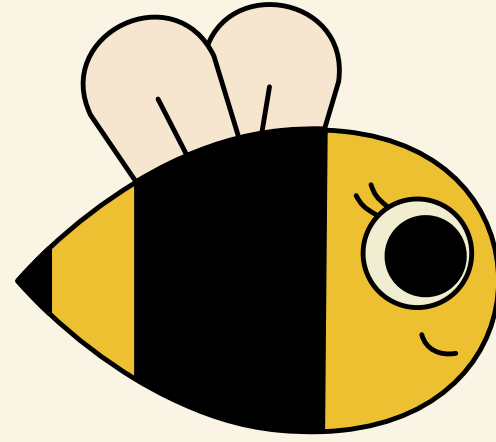
# กิจกรรม

1. ทำสื่อเผยแพร่รณรงค์ลดการใช้กระดาษ
2. เก็บข้อมูลการเบิกจ่ายกระดาษในไตรมาสที่ 2 และ 3

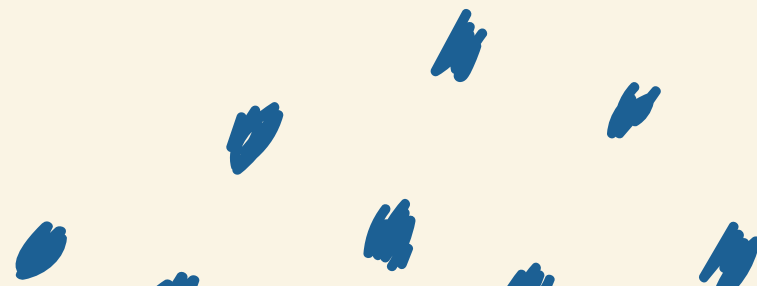
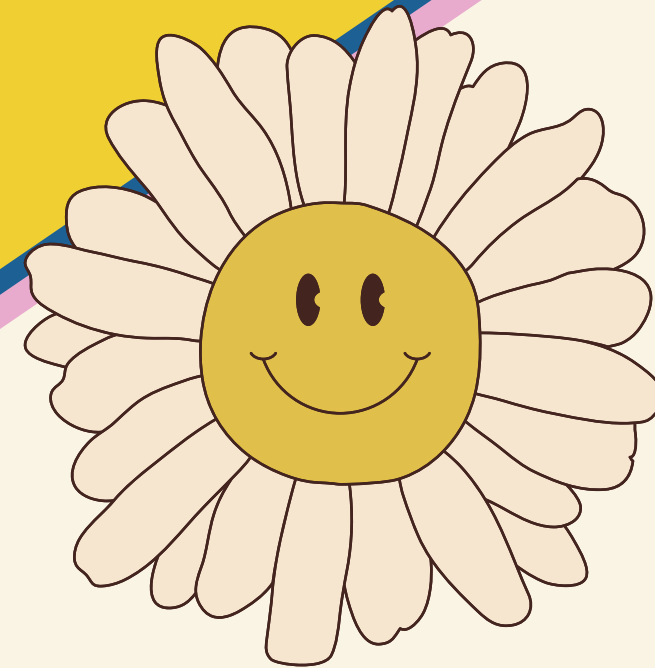
## คำเป้าหมายตัวชี้วัด

เก็บข้อมูลการใช้กระดาษในปีงบประมาณ 2566  
ในไตรมาส 3 น้อยกว่าไตรมาสที่ 2 ร้อยละ 5





# ผลการดำเนินงาน



# 1. จัดทำสื่อ INFO รณรงค์การรณรงค์ลดการใช้กระดาษในไลน์กลุ่ม และอีเมลกลุ่มของสำนักฯ



**กระดาษ 1 ต้น ทำลาย ต้นไม้ ถึง 17 ต้น**  
**รวมทั้งลดการใช้กระดาษทิ้งเถอะ**

**กระดาษ 1 ต้น ใช้พลังงานอะไรไปบ้าง?**

 <b>น้ำ</b> 31,500 ลิตร	 <b>ต้นไม้</b> 17 ต้น	 <b>ไฟฟ้า</b> 4,100 กิโลวัตต์
---	---	---

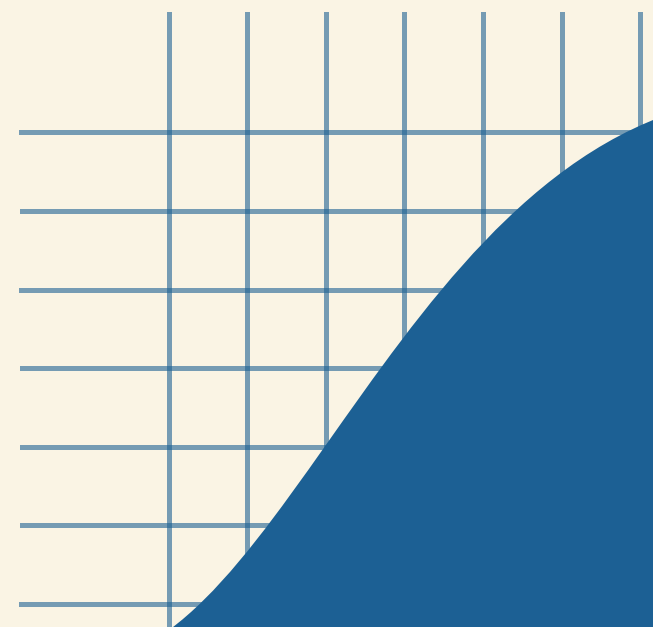
**กระดาษ 1 ต้น เกิดมลพิษอะไรบ้าง?**

 <b>ก๊าซคาร์บอนไดออกไซด์</b> 2,900 กิโลกรัม	 <b>เกิดขยะในประเทศไทย</b> 40,000 ตันต่อวัน
---	---

**การลดการใช้กระดาษทำอย่างไร?**

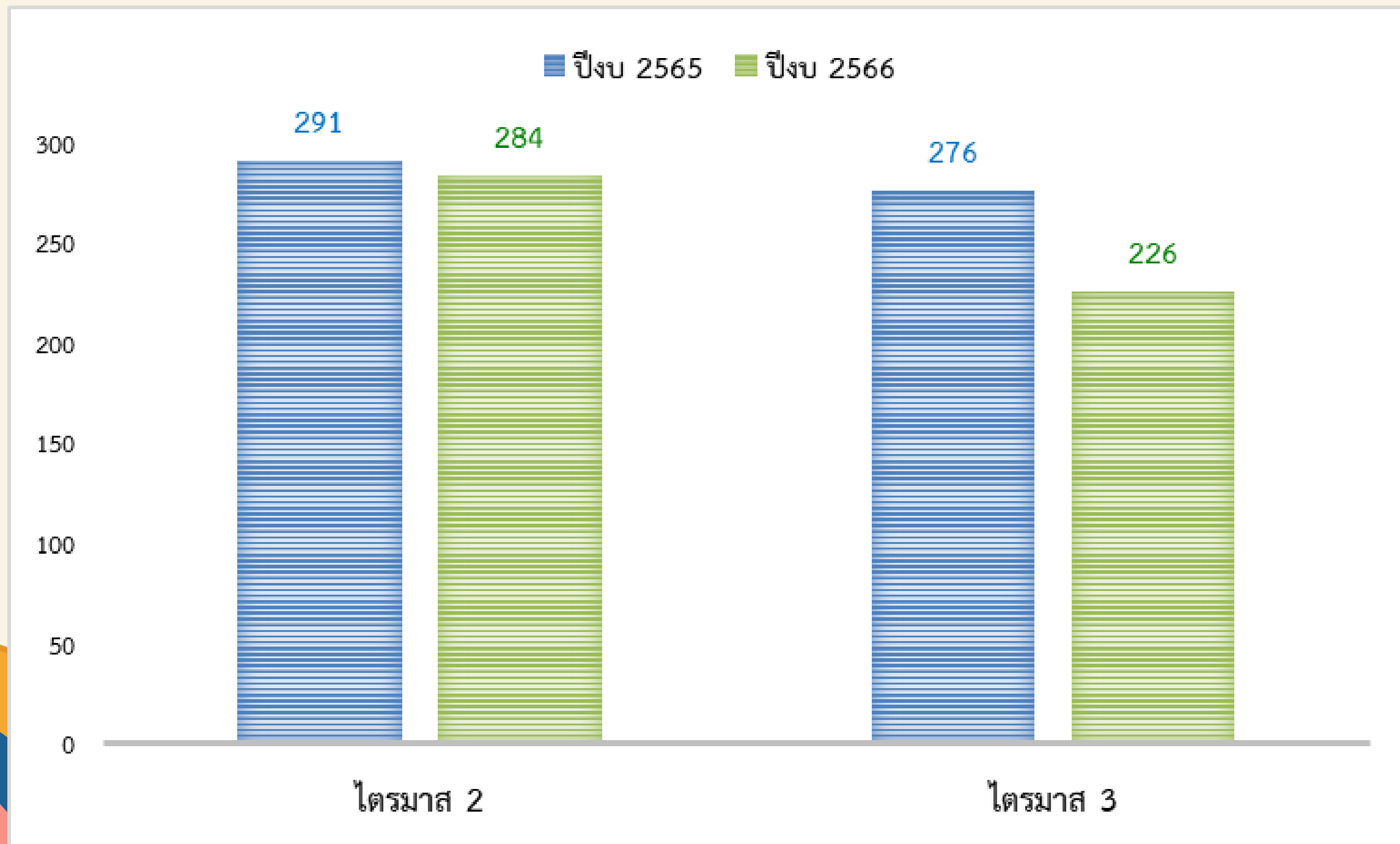
 <b>Reduce</b> <ul style="list-style-type: none"> <li>• สแกนเอกสารแทนการถ่ายสำเนา</li> <li>• ใช้เอกสารอิเล็กทรอนิกส์ส่งจดหมายแจ้งข่าวผ่านทาง e-mail</li> </ul>	 <b>Reuse</b> <ul style="list-style-type: none"> <li>• นำกระดาษที่ใช้แล้วหน้าเดียวนำมาใช้ซ้ำ</li> </ul>	 <b>Recycle</b> <ul style="list-style-type: none"> <li>• รีไซเคิลกระดาษที่ใช้แล้วโดยการนำไปบริจาคทำหนังสือเบรลล์หรือทำไปขาย</li> </ul>
---	--	---

จัดทำโดย : คณะทำงานจัดทำและขับเคลื่อนแผนปฏิบัติการส่งเสริมคุณธรรม สำนักคุณภาพและความปลอดภัยอาหาร



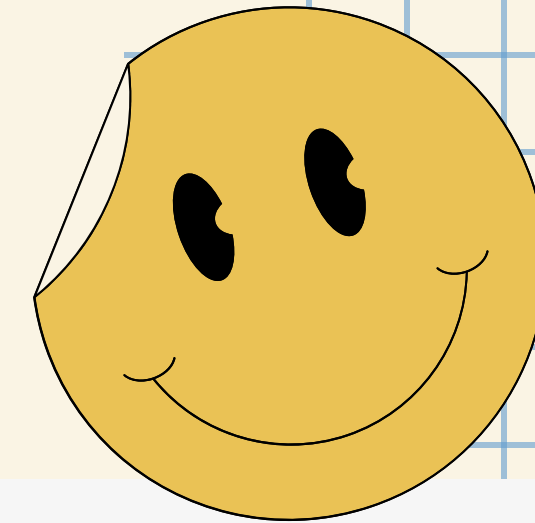


## 2. รายงานข้อมูลการเบิกจ่ายกระดาษ ในไตรมาสที่ 2 และ 3



ปี 2566  
ลดลง 39 รีม  
คิดเป็นร้อยละ 5.24

# THANK YOU



## คำนิยาม

### BQSF Core Value

- B = Better**  
พัฒนา หมายถึง การปรับปรุงพัฒนาอย่างต่อเนื่อง
- Q = Quality**  
คุณภาพ หมายถึง ความมีคุณภาพและผู้รับบริการพึงพอใจ
- S = Standards & Safety**  
มีมาตรฐานและปลอดภัย หมายถึง ปฏิบัติงานตามหลักวิชาการความรู้ที่เป็นวิทยาศาสตร์/การดำเนินการตามมาตรฐานสากล
- F = Food for all**  
อาหารมีความปลอดภัยและมีความยั่งยืนสู่อนาคต

**Better Quality, Standards and Safety of Food for all**  
พัฒนาคุณภาพ มีมาตรฐาน เพื่ออาหารปลอดภัยให้ประชาชนเชื่อมั่น