

การประชุมมาตรฐานความปลอดภัยห้องปฏิบัติการ (เครือข่ายภาคกลาง)



ผลการดำเนินงานมาตรฐานความปลอดภัยห้องปฏิบัติการ

“ห้องปฏิบัติการโลหะและแร่ธาตุ”

สำนักคุณภาพและความปลอดภัยอาหาร กรมวิทยาศาสตร์การแพทย์



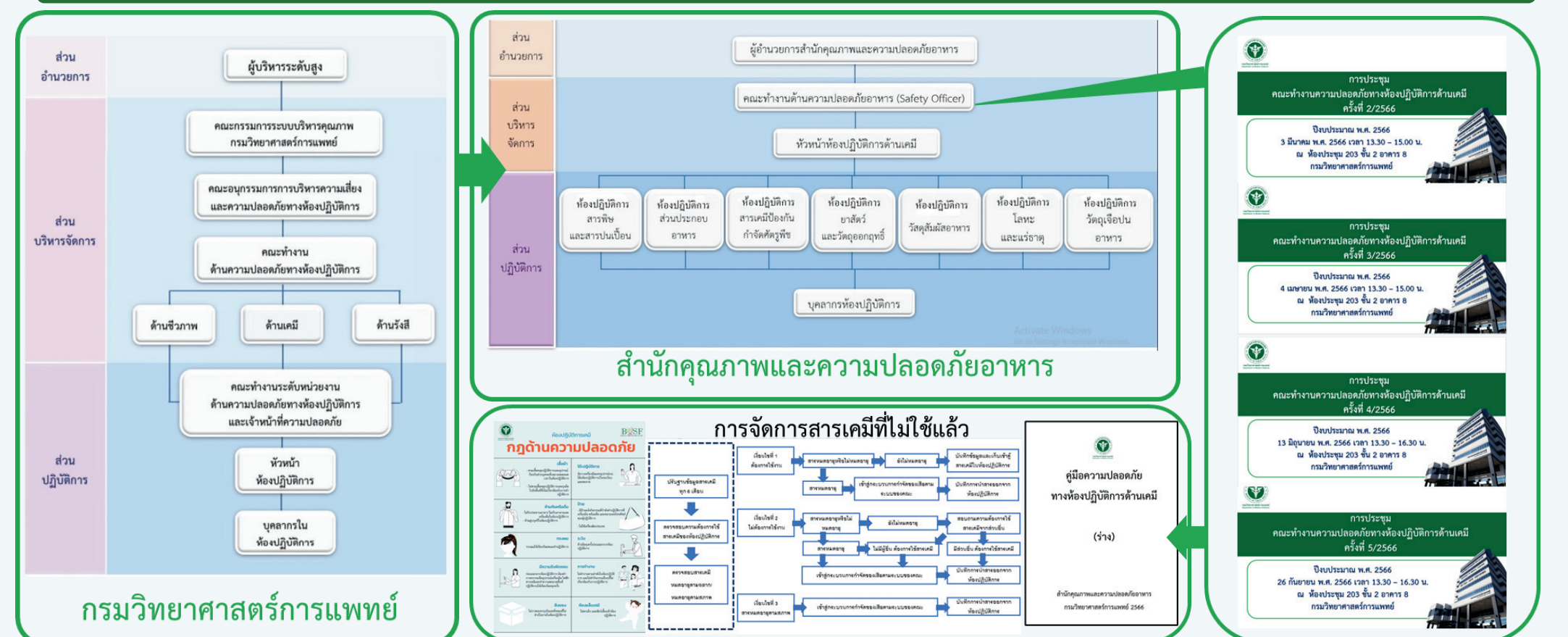
บทคัดย่อ

ห้องปฏิบัติการโลหะและแร่ธาตุ สำนักคุณภาพและความปลอดภัยอาหาร มีส่วนสำคัญในการผลักดันภารกิจของกรมวิทยาศาสตร์การแพทย์ โดยให้บริการตรวจวิเคราะห์ทางเคมีที่มีมาตรฐานและดำเนินกิจกรรมที่เกี่ยวกับสารเคมีที่มีคุณสมบัติที่หลากหลาย เช่น สารออกซิไดซ์ สารละลายกรด สารละลายมาตรฐานโลหะเป็นต้น ซึ่งอาจก่อให้เกิดความเป็นอันตรายต่อร่างกายของผู้ปฏิบัติงานหรือผู้ใช้งานสถานที่ร่วมกัน ดังนั้นเพื่อความปลอดภัยจึงได้ดำเนินการยกระดับมาตรฐานความปลอดภัยห้องปฏิบัติการอย่างต่อเนื่องตามแนวปฏิบัติความปลอดภัยในห้องปฏิบัติการ สอดคล้องกับโครงการยกระดับมาตรฐานความปลอดภัยห้องปฏิบัติการวิจัยในประเทศไทย (ESPREL) โดยได้ประเมิน 7 องค์ประกอบด้วย ESPReL Checklist ปรากฏว่าได้คะแนนรวมทั้งสิ้นที่ 1 และครั้งที่ 2 เท่ากับ ร้อยละ 32.9 และ 80.6 ตามลำดับ ซึ่งในองค์ประกอบที่ 4 ด้านงานวิศวกรรมสุขภาพและสิ่งแวดล้อม และด้านระบบระบายอากาศและปรับอากาศ องค์ประกอบที่ 6 การให้ความรู้พื้นฐานเกี่ยวกับด้านความปลอดภัยในห้องปฏิบัติการ และองค์ประกอบที่ 3 ด้านการเก็บของเสีย มีคะแนนเพิ่มขึ้นเป็นร้อยละ 100 84.9 และ 75 ตามลำดับ นอกจากนี้คะแนนองค์ประกอบอื่นๆ เพิ่มขึ้นในระดับที่น่าพึงพอใจ (ร้อยละ 26.8 - 57.1) ดังนั้นเพื่อความปลอดภัยมากขึ้น ห้องปฏิบัติการฯ เห็นโอกาสในการพัฒนาด้านแนวปฏิบัติเรื่องการบริหารและกำจัดของเสีย และพัฒนาความรู้ความเข้าใจด้านการประเมินความเสี่ยง ซึ่งจะต้องอาศัยการความร่วมมือของบุคลากรทุกคน เพื่อช่วยกันจัดทำแผนนโยบายเพื่อป้องกันภัยและลดความเสี่ยงด้านสุขภาพของผู้ปฏิบัติงานในอนาคต

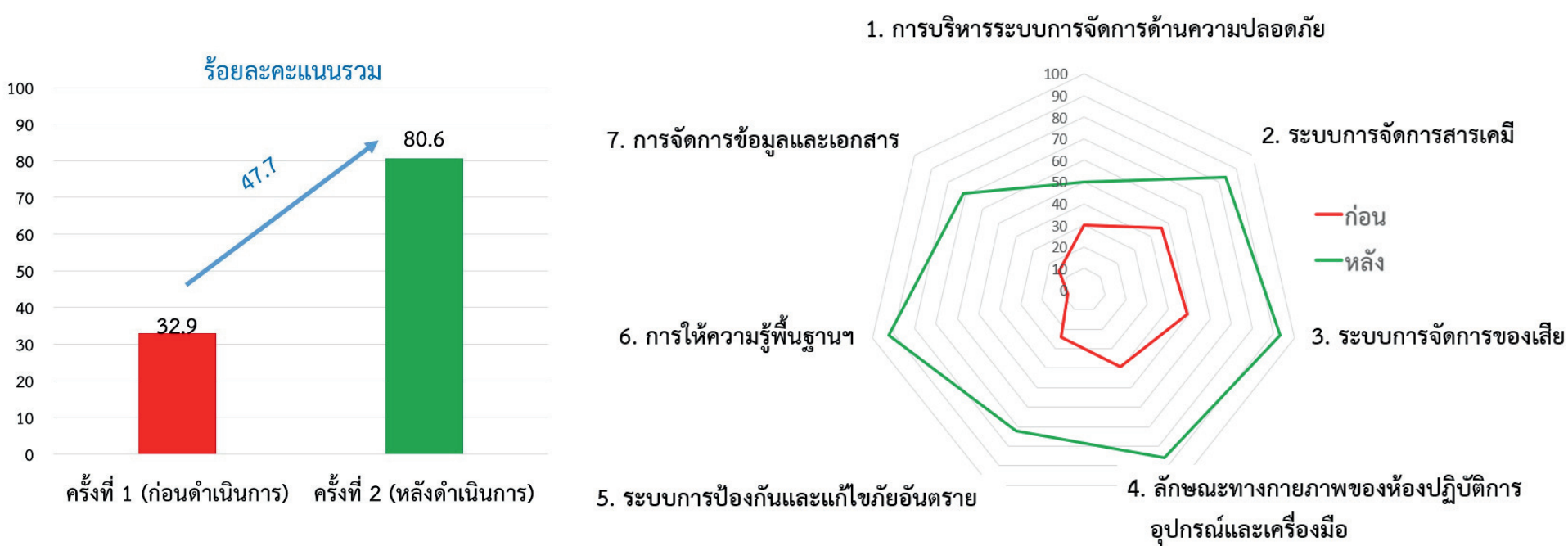
บทนำ

ห้องปฏิบัติการโลหะและแร่ธาตุ ให้บริการตรวจวิเคราะห์ทางเคมีที่มีมาตรฐานและดำเนินกิจกรรมที่เกี่ยวกับสารเคมีที่มีคุณสมบัติที่หลากหลายและมีปริมาณมาก เช่น ใช้สารละลายกรดเข้มข้น (กรดไนตริก ไฮโดรคลอริก ซัลฟิวริก) สารละลายมาตรฐานโลหะหนัก (ตะกั่ว แคดเมียม สังกะสี) สารออกซิไดซ์ (โพแทสเซียมเปอร์แมงกาเนต) สารรีดิวซ์ และ มีการใช้แก๊สอัดแรงดันสูง เช่น อาร์กอน ฮีเลียม ไนโตรเจน เป็นต้น ดังนั้นเพื่อการดำเนินงานทางเคมีอย่างปลอดภัย เจ้าหน้าที่ห้องปฏิบัติการ ผู้บริหาร ตลอดจนแม่บ้าน จึงได้ให้ความร่วมมือเพื่อดำเนินการยกระดับมาตรฐานความปลอดภัยห้องปฏิบัติการอย่างต่อเนื่องตามแนวปฏิบัติความปลอดภัยในห้องปฏิบัติการสอดคล้องกับ ESPReL อันนำมาสู่ผลสัมฤทธิ์ในการปฏิบัติงานที่ปลอดภัยมากยิ่งขึ้น

จุดแข็งของห้องปฏิบัติการ

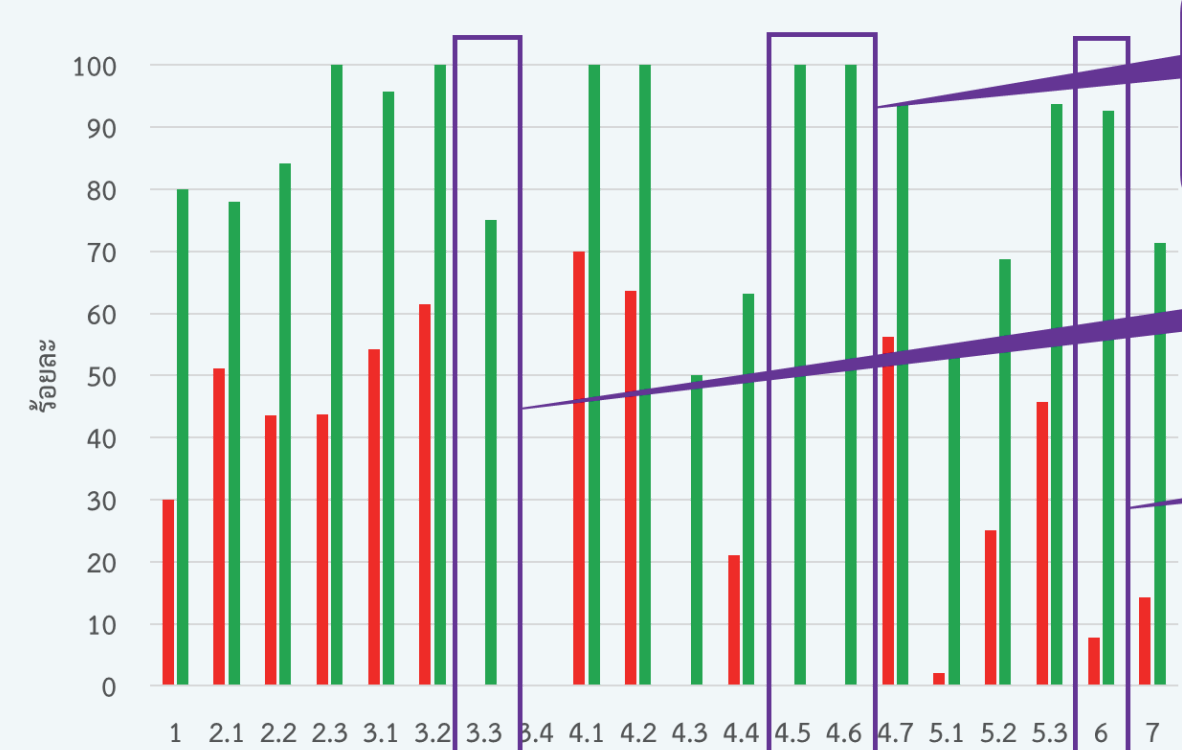


เปรียบเทียบก่อนและหลังดำเนินงานด้วย ESPReL Checklist



ปัญหา อุปสรรค และการแก้ไข

ห้องปฏิบัติการฯ มีข้อจำกัดทางด้านโครงสร้างอาคาร งบประมาณ และความรู้ความเข้าใจทางด้านความปลอดภัยของบุคลากร ดังนั้นเพื่อให้การดำเนินงานมีความปลอดภัยมากที่สุดจึงมีการดำเนินการวิเคราะห์ปัญหา และวางแผนแนวทาง โดยคณะทำงานฯ นำไปสู่การปฏิบัติของผู้มีส่วนเกี่ยวข้องที่มีความเข้าใจตรงกัน และการแก้ไขปัญหาดังกล่าวตามลำดับความสำคัญให้สอดคล้องกับงบประมาณที่มี เช่น การจัดหาอุปกรณ์ป้องกันสารเคมี การเปลี่ยนหลอดไฟ การให้ความรู้ที่เหมาะสมด้านความปลอดภัยกับบุคลากรทุกระดับชั้น การจัดเก็บสารเคมี การจัดหา secondary container เป็นต้น



การพัฒนาจุดอ่อน

